

Наружные блоки BVRFO-KS6-A



Высокие SEER/SCOP показатели	Защита от коррозии Blue Fin	Система FBO балансировки масла	Технологии Siber Cool	Диапазон температур -15 +50 -23 +21	Теплообменник 2 контура
------------------------------	-----------------------------	--------------------------------	-----------------------	-------------------------------------	-------------------------

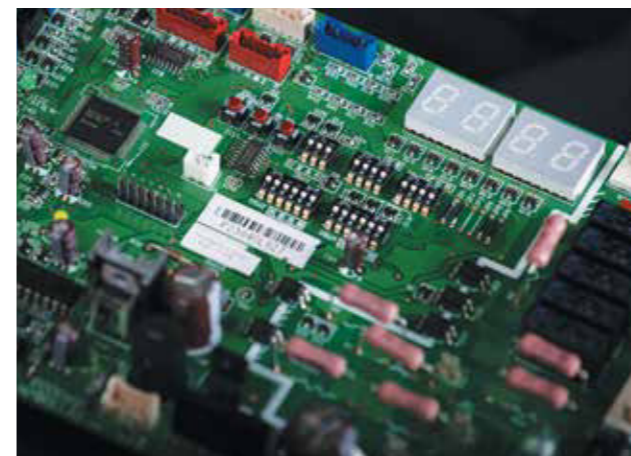
SiberCool

Выбирая наружные блоки BVRFO-KS6-A для создания системы кондиционирования, вы получаете непревзойденно надежную систему и комфортный климат в каждом помещении.

Высокий уровень энергоэффективности благодаря мощным DC-Inverter компрессорам Mitsubishi



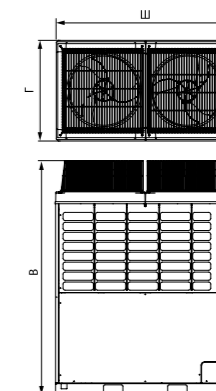
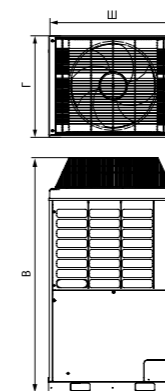
Многоуровневая защита компрессора



Инновационный DC-инверторный компрессор



Размеры внешнего блока



Модель	Ш, мм	В, мм	Г, мм
BVRFO-KS6/225-224-A	990	1808	750
BVRFO-KS6/225-280-A	990	1808	750
BVRFO-KS6/225-335-A	1390	1808	750

Модель	Ш, мм	В, мм	Г, мм
BVRFO-KS6/225-400-A	1390	1808	750
BVRFO-KS6/225-450-A	1390	1808	750

Технические характеристики

Технические характеристики	BVRFO-KS6-224-A	BVRFO-KS6-280-A	BVRFO-KS6-335-A	BVRFO-KS6-400-A	BVRFO-KS6-450-A
Холодопроизводительность/теплопроизводительность	кВт 22,6/25	28/31,5	33,5/37,5	40/45	45/50
Макс. потребляемая мощность (охлаждение/обогрев)	кВт 4,85/5,42	6,77/7,33	9,2/9,2	10,49/10,67	12,33/12,42
Эффективная потребляемая мощность (охлаждение/обогрев)	кВт 3,16/3,53	4,42/4,78	6/6	6,84/6,96	8,04/8,10
EER/COP	4,66/4,62	4,14/4,3	3,65/4,08	3,81/4,22	3,65/4,03
SEER/SCOP	7,15/7,08	6,35/6,59	5,58/6,25	5,85/6,47	5,6/6,17
Электропитание	В/Гц/ф. 380-400/50/3				
Рабочий ток (охлаждение/обогрев)	А 8,7/9,7	11,1/12,5	14,2/15,1	19,05/17,96	20,3/19,3
Расход воздуха	м³/ч 11000	11000	14100	14100	14100
Уровень звукового давления	дБ(А) 57	57	60	60	60
Количество подключаемых внутренних блоков	шт. 2-13	2-16	2-19	2-23	2-26
Номинальная производительность внутренних блоков (min/max)	% 50-130	50-130	50-130	50-130	50-130
Диаметр фреонпровода (жидкость/газ), мм	мм 9,52/19,05	9,52/22,22	12,7/25,4	12,7/25,4	12,7/28,58
Макс. длина фреонпровода	м 500	500	500	500	500
Макс. перепад высот (внутренний/наружный блок)	м 50	50	50	50	50
Макс. перепад высот (внутренний/внутренний блок)	м 15	15	15	15	15
Размеры блока (Ш×В×Г)	мм 990×1808×750			1390×1808×750	
Вес блока	кг 240	240	360	360	368
Вес блока в упаковке	кг 255	255	378	378	386
Тип хладагента	R410a				
Количество заправленного хладагента	кг 10	10	10	10	10